

| |
|--------|
| 機關編號 |
| 03-111 |

臺中市豐原區戶政事務所

中華民國 108 年度

(自108年1月1日起至108年12月31日止)

單位預算

臺中市豐原區戶政事務所

目次

中華民國108年度

| | |
|---------------------|-----------|
| 甲、預算總說明 | 03111- 1頁 |
| 乙、主要表 | |
| 1. 歲入來源別預算表 | 03111- 4頁 |
| 2. 歲出機關別預算表 | 03111- 6頁 |
| 丙、附屬表 | |
| 1. 歲入項目說明提要與預算明細表 | 03111- 7頁 |
| 2. 歲出計畫說明提要與各項費用明細表 | 03111-15頁 |
| 3. 各項費用彙計表 | 03111-21頁 |
| 4. 歲出一級用途別科目分析表 | 03111-22頁 |
| 5. 資本支出分析表 | 03111-23頁 |
| 6. 人事費彙計表 | 03111-24頁 |
| 7. 人事費分析表 | 03111-25頁 |
| 8. 公務車輛明細表 | 03111-27頁 |
| 9. 歲出按職能及經濟性綜合分類表 | 03111-28頁 |
| 10. 轉帳收支對照表 | 03111-30頁 |

臺中市豐原區戶政事務所

預算總說明

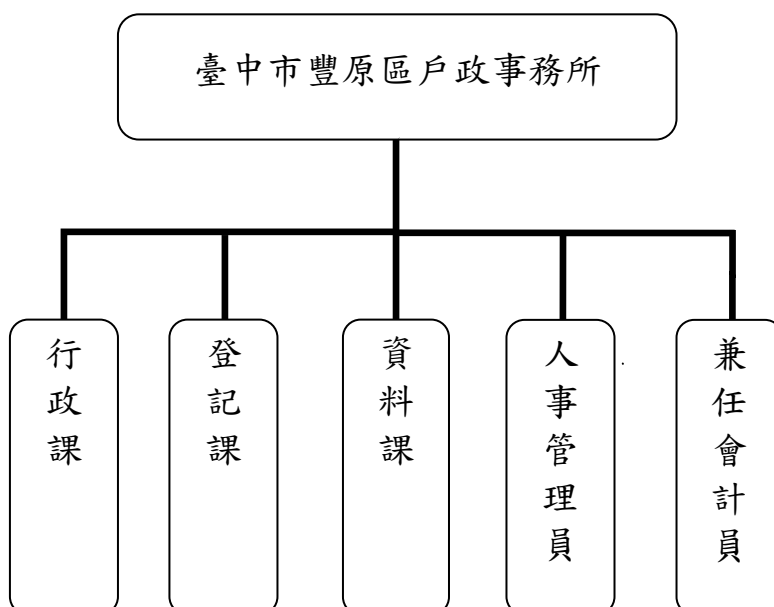
中華民國 108 年度

一、現行法定職掌

(一) 機關主要職掌：承臺中市政府之命令，辦理各項戶籍登記及執行交辦事項。

(二) 內部分層業務：

組織系統圖



員額編制表

| 類別 | 法定編制員額 | 本年度預算員額 | 上年度預算員額 | 與上年度預算員額比較增減 |
|----|--------|---------|---------|--------------|
| 職員 | 33 | 33 | 35 | -2 |
| 工友 | 1 | 1 | 1 | 0 |

臺中市豐原區戶政事務所

預算總說明

中華民國 108 年度

二、前年度及上年度已過期間計畫實施及預算執行情形：

(一) 前年度計畫實施成果及決算辦理概況：

1、歲入部分：預算數 4,387 千元，決算數 4,121 千元，執行率 93.94%。

2、歲出部分：預算數 44,656 千元，決算數 40,974 千元，執行率 91.75%。

(二) 上年度已過期間計畫實施及預算執行概況：

1、歲入部分：預算數 4,386 千元，截至 5 月底實收數 1,780 千元，執行率 40.58%。

2、歲出部分：預算數 44,279 千元，截至 5 月底實付數 23,712 千元，執行率 53.55%。

三、本年度施政計畫重點及預算提要：

(一) 本年度計畫重點及預期績效：

1、推動戶政資訊化，賡續辦理簡政便民服務，如受理假日預約結婚登記、各項戶籍登記、核發戶籍中文或英文謄本、自然人憑證發證業務、戶口名簿或國民身分證之初領、補發或換發、印鑑登記或證明等相關業務、巡迴查對、年終動態靜態人口統計、門牌編釘等各項為民服務工作。

2、加強財務管理並力行節能減碳運動、避免浪費資源且擲節各項開支，以提昇施政績效。

3、其他一般政事則詳本所工作計畫。

(二) 本年度預算提要及成本估計：

1、歲入部分：歲入預算數 4,374 千元，其中罰款及賠償收入 50 千元，規費收入 4,263 千元，財產收入 1 千元，其他收入 60 千元。

2、歲出部分：歲出預算數 42,937 千元，依經費門分：

臺中市豐原區戶政事務所

預算總說明

中華民國 108 年度

(1)經常門預算數 42,232 千元(佔 98.36%)，包括：人事費 37,975 千元，業務費 4,233 千元，獎補助費 24 千元；其中行政管理 38,256 千元、戶政業務 3,976 千元。

(2)資本門預算數 705 千元(佔 1.64%)，包括：一般行政 100 千元，一般建築及設備 605 千元。

四、其他必要之分析事項：

107 年度歲出預算數為 44,279 千元，108 年度歲出預算數為 42,937 千元。

(一) 主要增加原因：

- 1、增列臨時人員酬金 11 千元。
- 2、增列退休人員三節慰問金 6 千元。
- 3、增列自然人憑證業務相關費用 10 千元。
- 4、增列新購及檢測維修冷氣費用 605 千元。

(二) 主要減少原因：

- 1、人員維持費依標準伸算減列 1,565 元。
- 2、員工文康活動費依標準伸算減列 4 千元。
- 3、車輛及辦公器具養護費依標準伸算減列 2 千元。
- 4、減列購買 UPS 不斷電系統設備 205 千元。
- 5、減列購置電子謄本蓋章機 198 千元。

臺中市豐原區戶政事務所

歲入來源別預算表

中華民國 108 年度

單位：新臺幣千元

| 科 目 | | | | 本年度 預算數 | 上年度 預算數 | 前年度 決算數 | 本年度與 上年度比較 | 說明 | |
|-----|-----|----|----|-------------|------------|------------|---------------|-----|--|
| 款 | 項 | 目 | 節 | | | | | | 名稱及編號 |
| | | | | 合計 | 4,374 | 4,386 | 4,121 | -12 | |
| | | | | 經常門合計 | 4,374 | 4,386 | 4,121 | -12 | |
| 02 | | | | 03000000000 | 50 | 60 | 47 | -10 | |
| | 043 | | | 罰款及賠償收入 | | | | | |
| | | | | 03031110000 | 50 | 60 | 47 | -10 | |
| | | | | 臺中市豐原區戶政事務所 | | | | | |
| | | 01 | | 03031110100 | 50 | 60 | 47 | -10 | |
| | | | 01 | 罰金罰鍰及怠金 | | | | | |
| | | | | 03031110101 | 50 | 60 | 47 | -10 | 人民各項戶籍登記逾時及不實之申報依法處罰。50千元 |
| | | | | 罰金罰鍰 | | | | | |
| 03 | | | | 04000000000 | 4,263 | 4,253 | 4,006 | 10 | |
| | 045 | | | 規費收入 | | | | | |
| | | | | 04031110000 | 4,263 | 4,253 | 4,006 | 10 | |
| | | | | 臺中市豐原區戶政事務所 | | | | | |
| | | 01 | | 04031110100 | 2,383 | 2,383 | 2,290 | - | |
| | | | 01 | 行政規費收入 | | | | | |
| | | | | 04031110101 | 3 | 3 | 2 | - | 歸化測試規費收入。3千元 |
| | | | | 審查費 | | | | | |
| | | | 02 | 04031110102 | 2,300 | 2,300 | 2,206 | - | 核發國民身分證、戶口名簿、結(離)婚證明書、印鑑證明、新編門牌、門牌證明、換補發歸化測試成績單等規費收入。2,300千元 |
| | | | | 證照費 | | | | | |
| | | | 03 | 04031110103 | 80 | 80 | 82 | - | 印鑑登記、變更、廢止等規費收入。80千元 |
| | | | | 登記費 | | | | | |
| | | 02 | | 04031110200 | 1,880 | 1,870 | 1,716 | 10 | |
| | | | 01 | 使用規費收入 | | | | | |
| | | | | 04031110204 | 1,800 | 1,800 | 1,636 | - | 戶籍謄本閱覽及核發戶籍謄本、戶口統計資料、親等關聯資料等規費收入。1,800千元 |
| | | | | 資料使用費 | | | | | |
| | | | 02 | 04031110214 | 80 | 70 | 80 | 10 | 自然人憑證發證服務費收入。(收支併列)80千元 |
| | | | | 服務費 | | | | | |
| 04 | | | | 06000000000 | 1 | 3 | 13 | -2 | |
| | 050 | | | 財產收入 | | | | | |
| | | | | 06031110000 | 1 | 3 | 13 | -2 | |
| | | | | 臺中市豐原區戶政事務所 | | | | | |
| | | 01 | | 06031110100 | 1 | 3 | 1 | -2 | |
| | | | 01 | 財產孳息 | | | | | |
| | | | | 06031110101 | 1 | 3 | 1 | -2 | 公庫存款利息收入。1千元 |
| | | | | 利息收入 | | | | | |
| | | 02 | | 06031110500 | - | - | 12 | - | |
| | | | | 廢舊物資售價 | | | | | |

臺中市豐原區戶政事務所

歲入來源別預算表

中華民國 108 年度

單位：新臺幣千元

| 科 目 | | | | 本年度 預算數 | 上年度 預算數 | 前年度 決算數 | 本年度與 上年度比較 | 說明 | |
|-----|-----|----|----------------------------|-----------------------|------------|------------|---------------|----|-------|
| 款 | 項 | 目 | 節 | | | | | | 名稱及編號 |
| 08 | 046 | 01 | 01 | 06031110501 廢舊物資售價 | - | - | 12 | - | |
| | | | 11000000000 其他收入 | 60 | 70 | 55 | -10 | | |
| | | | 11031110000 臺中市豐原區戶政事務所 | 60 | 70 | 55 | -10 | | |
| | | | 11031110200 雜項收入 | 60 | 70 | 55 | -10 | | |
| | | | 11031110210 其他雜項收入 | 60 | 70 | 55 | -10 | | |

臺中市豐原區戶政事務所

歲出機關別預算表

中華民國 108 年度

單位：新臺幣千元

經資門併計

| 科 目 | | | | 本年度 預算數 | 上年度 預算數 | 前年度 決算數 | 本年度與 上年度比較 | 說 明 | |
|-----|-----|----|----|-------------|------------|------------|---------------|--------|--|
| 款 | 項 | 目 | 節 | | | | | | 名稱及編號 |
| 03 | | | | 0003000000 | 42,937 | 44,279 | 40,974 | -1,342 | 一、本科目包括行政管理 二、本年度預算數包括： 人事費37,456千元 業務費776千元 設備及投資100千元 獎補助費24千元 三、本年度預算數與上年度比較： 減少 1,567千元 減列 人事費1,565千元 減列 業務費8千元 增列 獎補助費6千元 |
| | 012 | | | 臺中市政府民政局主管 | | | | | |
| | | 01 | | 00031110000 | 42,937 | 44,279 | 40,974 | -1,342 | |
| | | | | 臺中市豐原區戶政事務所 | | | | | |
| | | | 01 | 33031110100 | 38,356 | 39,923 | 37,051 | -1,567 | |
| | | | | 一般行政 | | | | | |
| | | | 01 | 33031110101 | 38,356 | 39,923 | 37,051 | -1,567 | |
| | | | | 行政管理 | | | | | |
| | | 02 | | 33031110900 | 3,976 | 3,953 | 3,828 | 23 | |
| | | | | 戶政業務 | | | | | |
| | | | 01 | 33031110901 | 3,976 | 3,953 | 3,828 | 23 | |
| | | | | 戶政業務 | | | | | |
| | | 03 | | 33031119000 | 605 | 403 | 95 | 202 | |
| | | | | 一般建築及設備 | | | | | |
| | | | 01 | 33031119001 | 605 | 403 | 95 | 202 | |
| | | | | 一般建築及設備 | | | | | |

臺中市豐原區戶政事務所

歲入項目說明提要與預算明細表

經常門

中華民國 108 年度

單位：新臺幣元

罰金罰鍰及怠金
—
罰金罰鍰

| | | | | | |
|---------------------|--|------|--------|--------|-----------------------|
| 來源別子目及細目編號 | 03031110101 罰金罰鍰及怠金-罰金罰鍰 | 承辦單位 | 登記課 | 預算金額 | 50千元 |
| 歲入項目說明 | <p>一.項目內容：人民各項戶籍登記逾時及不實之申報依法處罰。</p> <p>二.法令依據：依據97年5月28日總統華總一義字第09700061901號令修正戶籍法第76條至第80條規定。</p> | | | | |
| 科目名稱及編號 | 單位 | 數量 | 單價 | 預算數 | 說明及收入依據 |
| 合計 | | | | 50,000 | |
| 03031110101 罰金罰鍰 | 年 | 1 | 50,000 | 50,000 | 人民各項戶籍登記逾時及不實之申報依法處罰。 |

罰金罰鍰及怠金
—
罰金罰鍰

臺中市豐原區戶政事務所

歲入項目說明提要與預算明細表

經常門

中華民國 108 年度

單位：新臺幣元

行政規費收入—審查費

| | | | | | |
|------------|---------------------------|------|-----|------|-----|
| 來源別子目及細目編號 | 04031110101 行政規費收入-審查費 | 承辦單位 | 行政課 | 預算金額 | 3千元 |
|------------|---------------------------|------|-----|------|-----|

行政規費收入—審查費

歲入項目說明

- 一.項目內容：歸化測試規費收入。
二.法令依據：臺中市政府辦理歸化者基本語言能力及國民權利義務基本常識測試作業要點。

| 科目名稱及編號 | 單位 | 數量 | 單價 | 預算數 | 說明及收入依據 |
|--------------------|----|----|-------|-------|-----------|
| 合計 | | | | 3,000 | |
| 04031110101 審查費 | 年 | 1 | 3,000 | 3,000 | 歸化測試規費收入。 |

臺中市豐原區戶政事務所

歲入項目說明提要與預算明細表

經常門

中華民國 108 年度

單位：新臺幣元

| | | | | | | | |
|--------------------|--|---------------------------|-----------|-----------|---|---------|------------|
| 行政規費收入—證照費 | 來源別子目及細目編號 | 04031110102 行政規費收入-證照費 | 承辦單位 | 資料課、行政課 | 預算金額 | 2,300千元 | 行政規費收入—證照費 |
| 歲入項目說明 | <p>一.項目內容：核發國民身分證、戶口名簿、結(離)婚證明書、印鑑證明、新編門牌、門牌證明、換補發歸化測試成績單等規費收入。</p> <p>二.法令依據：戶籍法及戶籍法施行細則、臺中市印鑑登記及印鑑證明規費收費標準、臺中市道路命名及門牌編釘自治條例。</p> | | | | | | |
| 科目名稱及編號 | 單位 | 數量 | 單價 | 預算數 | 說明及收入依據 | | |
| 合計 | | | | 2,300,000 | | | |
| 04031110102 證照費 | 年 | 1 | 2,300,000 | 2,300,000 | 核發國民身分證、戶口名簿、結(離)婚證明書、印鑑證明、新編門牌、門牌證明、換補發歸化測試成績單等規費收入。 | | |

臺中市豐原區戶政事務所

歲入項目說明提要與預算明細表

經常門

中華民國 108 年度

單位：新臺幣元

| | | | | | | | |
|------------|--------------------|---|------|--------|--------|------------------|------------|
| 行政規費收入—登記費 | 來源別子目及細目編號 | 04031110103 行政規費收入-登記費 | 承辦單位 | 資料課 | 預算金額 | 80千元 | 行政規費收入—登記費 |
| | 歲入項目說明 | 一.項目內容：印鑑登記、變更、廢止等規費收入。 二.法令依據：臺中市印鑑登記及印鑑證明規費收費標準。 | | | | | |
| | 科目名稱及編號 | 單位 | 數量 | 單價 | 預算數 | 說明及收入依據 | |
| | 合計 | | | | 80,000 | | |
| | 04031110103 登記費 | 年 | 1 | 80,000 | 80,000 | 印鑑登記、變更、廢止等規費收入。 | |

臺中市豐原區戶政事務所

歲入項目說明提要與預算明細表

經常門

中華民國 108 年度

單位：新臺幣元

使用規費收入—資料使用費

使用規費收入—資料使用費

| | | | | | |
|--------------------------------|---|------|-----------|-----------|-----------------------------------|
| 來源別子目及細目編號 | 04031110204 使用規費收入-資料使用費 | 承辦單位 | 資料課、行政課 | 預算金額 | 1,800千元 |
| 歲入項目說明 | 一.項目內容：戶籍謄本閱覽及核發戶籍謄本、戶口統計資料、親等關聯資料等規費收入。 二.法令依據：戶籍法及戶籍法施行細則。 | | | | |
| 科目名稱及編號 | 單位 | 數量 | 單價 | 預算數 | 說明及收入依據 |
| 合計 04031110204 資料使用費 | 年 | 1 | 1,800,000 | 1,800,000 | 戶籍謄本閱覽及核發戶籍謄本、戶口統計資料、親等關聯資料等規費收入。 |

臺中市豐原區戶政事務所

歲入項目說明提要與預算明細表

經常門

中華民國 108 年度

單位：新臺幣元

| | | | | | | | |
|------------|--------------------|--|------|--------|--------|---------------------|------------|
| 使用規費收入—服務費 | 來源別子目及細目編號 | 04031110214 使用規費收入-服務費 | 承辦單位 | 資料課 | 預算金額 | 80千元 | 使用規費收入—服務費 |
| | 歲入項目說明 | 一.項目內容：自然人憑證發證服務費收入。 二.法令依據：預算法及相關規定辦理。 | | | | | |
| | 科目名稱及編號 | 單位 | 數量 | 單價 | 預算數 | 說明及收入依據 | |
| | 合計 | | | | 80,000 | | |
| | 04031110214 服務費 | 年 | 1 | 80,000 | 80,000 | 自然人憑證發證服務費收入。(收支併列) | |

臺中市豐原區戶政事務所

歲入項目說明提要與預算明細表

經常門

中華民國 108 年度

單位：新臺幣元

財產孳息
—
利息收入

| | | | | | |
|---------------------|--|------|-------|-------|-----------|
| 來源別子目及 細目編號 | 06031110101 財產孳息-利息收入 | 承辦單位 | 行政課 | 預算金額 | 1千元 |
| 歲入 項目 說明 | 一.項目內容：公庫存款利息收入。 二.法令依據：預算法及相關規定辦理。 | | | | |
| 科目名稱及編號 | 單位 | 數量 | 單價 | 預算數 | 說明及收入依據 |
| 合計 | | | | 1,000 | |
| 06031110101 利息收入 | 年 | 1 | 1,000 | 1,000 | 公庫存款利息收入。 |

財產孳息
—
利息收入

臺中市豐原區戶政事務所

歲入項目說明提要與預算明細表

經常門

中華民國 108 年度

單位：新臺幣元

雜項收入
|
其他雜項收入

| | | | | | |
|-----------------------|--|------|--------|--------|-----------------------|
| 來源別子目及細目編號 | 11031110210 雜項收入-其他雜項收入 | 承辦單位 | 行政課 | 預算金額 | 60千元 |
| 歲入項目說明 | 一.項目內容：收取自動證照攝影機設置費及其他雜項收入等。 二.法令依據：預算法及相關規定辦理。 | | | | |
| 科目名稱及編號 | 單位 | 數量 | 單價 | 預算數 | 說明及收入依據 |
| 合計 | | | | 60,000 | |
| 11031110210 其他雜項收入 | 年 | 1 | 60,000 | 60,000 | 收取自動證照攝影機設置費及其他雜項收入等。 |

雜項收入
|
其他雜項收入

臺中市豐原區戶政事務所

歲出計畫說明提要與各項費用明細表

中華民國 108 年度

單位：新臺幣元

| | | | | | | | | | |
|-------------------|--------------------|--|--------------------------|------------|------------|---------------|------|----------|-------------------|
| 一般行政 行政管理 | 業務計畫及工作計畫 名稱與編號 | | 33031110101 一般行政-行政管理 | | 承辦單位 | 行政課 | 預算金額 | 38,356千元 | 一般行政 行政管理 |
| | 歲出計畫說明 | 一.計畫內容：本工作計畫置主任1人、職員32人、工友1人計34人，承臺中市政府之命令辦理各項戶籍登記及交辦事項。 二.預期成果：如期完成。 | | | | | | | |
| 分支計畫及用途別科目 | | 單位 | 數量 | 單價 | 預算數 | 說明 | | | |
| 合計 | | | | | 38,356,000 | 市款38,356,000元 | | | |
| 01人員維持費 | | | | | 37,456,000 | 市款37,456,000元 | | | |
| 0100 人事費 | | | | | 37,456,000 | 市款37,456,000元 | | | |
| 0103 法定編制人員待遇 | | | | | 25,401,540 | | | | |
| | | 年 | 1 | 25,401,540 | 25,401,540 | 職員待遇。 | | | |
| 0105 技工及工友待遇 | | | | | 412,500 | | | | |
| | | 年 | 1 | 412,500 | 412,500 | 工友待遇。 | | | |
| 0111 獎金 | | | | | 5,385,899 | | | | |
| | | 年 | 1 | 2,159,143 | 2,159,143 | 員工考績獎金。 | | | |
| | | 年 | 1 | 3,226,756 | 3,226,756 | 員工年終工作獎金。 | | | |
| 0121 其他給與 | | | | | 528,000 | | | | |
| | | 年 | 1 | 528,000 | 528,000 | 職員休假補助。 | | | |
| 0131 加班值班費 | | | | | 1,092,773 | | | | |
| | | 年 | 1 | 1,092,773 | 1,092,773 | 員工不休假加班費。 | | | |
| 0142 退休離職儲金 | | | | | 2,340,684 | | | | |
| | | 年 | 1 | 2,340,684 | 2,340,684 | 公務人員退休提撥金。 | | | |
| 0151 保險 | | | | | 2,294,604 | | | | |
| | | 年 | 1 | 1,400,628 | 1,400,628 | 員工健保保險補助。 | | | |
| | | 年 | 1 | 861,108 | 861,108 | 職員公保保險補助。 | | | |
| | | 年 | 1 | 32,868 | 32,868 | 工友勞保保險補助。 | | | |

臺中市豐原區戶政事務所

歲出計畫說明提要與各項費用明細表

中華民國 108 年度

單位：新臺幣元

| 一般行政 行政管理 | 分支計畫及用途別科目 | 單位 | 數量 | 單價 | 預算數 | 說明 | 一般行政 行政管理 |
|-------------------|-----------------|-----|------|---------|---------|----------------------------|-------------------|
| | 02一般業務 | | | | 900,000 | 市款900,000元 | |
| | 0200 業務費 | | | | 776,000 | 市款776,000元 | |
| | 0231 保險費 | 年 | 1 | 435 | 435 | 公務機車保險費。(詳公務車輛明細表) | |
| | 0249 臨時人員酬金 | 人/年 | 1 | 396,000 | 396,000 | 行政助理薪資、年終獎金、勞保、健保費及提繳退休金等。 | |
| | 0279 一般事務費 | 月 | 12 | 19,800 | 237,600 | 印刷、廣告、環境佈置、清潔及雜支等。 | |
| | | 人/年 | 34 | 2,000 | 68,000 | 藝文、慶生、聯誼等文康經費。 | |
| | | 年 | 1 | 265 | 265 | 補至千元差額。 | |
| | 0282 車輛及辦公器具養護費 | 年 | 1 | 1,700 | 1,700 | 公務機車養護費。(詳公務車輛明細表) | |
| | 0298 特別費 | 人x月 | 1x12 | 6,000 | 72,000 | 因公務上所需之應酬、捐贈等費用。 | |
| | 0300 設備及投資 | | | | 100,000 | 市款100,000元 | |
| | 0319 雜項設備費 | 年 | 1 | 100,000 | 100,000 | 購置零星雜項設備。 | |
| | 0400 獎補助費 | | | | 24,000 | 市款24,000元 | |
| | 0456 獎勵及慰問 | 人/年 | 4 | 6,000 | 24,000 | 退休(職)人員三節慰問金。 | |

臺中市豐原區戶政事務所

歲出計畫說明提要與各項費用明細表

中華民國 108 年度

單位：新臺幣元

| | | | | | | | | | |
|-------------------|----------------------------|---|--------------------------|---------|-----------|---------------------------------------|------|---------|-------------------|
| 戶政業務 戶政業務 | 業務計畫及工作計畫 名稱與編號 | | 33031110901 戶政業務-戶政業務 | | 承辦單位 | 行政課、登 記課、資料 課 | 預算金額 | 3,976千元 | 戶政業務 戶政業務 |
| | 歲 出 計 畫 說 明 | <p>一.計畫內容：實施戶政資訊化、辦理簡政便民服務、經常辦理戶籍登記、巡迴查對、核發戶籍謄本、英文謄本、自然人憑證、戶口名簿、國民身分證、印鑑登記及證明等各項戶政業務。</p> <p>二.預期成果：如期完成。</p> | | | | | | | |
| 用途別科目 | | 單位 | 數量 | 單價 | 預算數 | 說明 | | | |
| 合計 | | | | | 3,976,000 | 市款3,896,000元，收支併列 80,000元 | | | |
| 0100 人事費 | | | | | 519,000 | 市款519,000元 | | | |
| 0131 加班值班費 | | | | | 519,000 | | | | |
| | | 年 | 1 | 50,000 | 50,000 | 業務加班費。 | | | |
| | | 年 | 1 | 469,000 | 469,000 | 實施延長辦公時間加班費。 | | | |
| 0200 業務費 | | | | | 3,457,000 | 市款3,377,000元，收支併列 80,000元 | | | |
| 0201 教育訓練費 | | | | | 30,000 | | | | |
| | | 年 | 1 | 30,000 | 30,000 | 員工受訓、調訓及赴各公私立訓 練機構研習等相關教育訓練費 用。 | | | |
| 0202 水電費 | | | | | 460,000 | | | | |
| | | 年 | 1 | 10,000 | 10,000 | 辦公室水費(專款專用)。 | | | |
| | | 年 | 1 | 450,000 | 450,000 | 辦公室電費(專款專用)。 | | | |
| 0203 通訊費 | | | | | 220,000 | | | | |
| | | 年 | 1 | 40,000 | 40,000 | 網路月租費。 | | | |
| | | 年 | 1 | 180,000 | 180,000 | 電話、郵資及傳真機等費用。 | | | |
| 0213 資訊服務費 | | | | | 120,000 | | | | |
| | | 年 | 1 | 20,000 | 20,000 | 電腦機房維護費。 | | | |
| | | 年 | 1 | 100,000 | 100,000 | 行政電腦維護及網頁更新等費 用。 | | | |
| 0214 其他業務租金 | | | | | 200,000 | | | | |

臺中市豐原區戶政事務所

歲出計畫說明提要與各項費用明細表

中華民國 108 年度

單位：新臺幣元

| 用途別科目 | 單位 | 數量 | 單價 | 預算數 | 說明 |
|---------------|-----|--------|---------|-----------|-----------------------------------|
| 0231 保險費 | 年 | 1 | 200,000 | 200,000 | 租用影印機等事務機具租金。 |
| | | | | 26,000 | |
| | 年 | 1 | 10,000 | 10,000 | 辦公廳舍公共意外責任保險費。 |
| | 年 | 1 | 10,000 | 10,000 | 志工保險費。 |
| 0250 按日按件計資酬金 | 年 | 1 | 6,000 | 6,000 | 辦公廳舍火險費。 |
| | | | | 32,000 | |
| | 人/節 | 15 | 2,000 | 30,000 | 辦理講習及教育訓練外聘講師費。 |
| 0271 物品 | 人/節 | 2 | 1,000 | 2,000 | 辦理講習及教育訓練內聘講師費。 |
| | | | | 1,183,000 | |
| 0279 一般事務費 | 年 | 1 | 385,000 | 385,000 | 戶政資訊電腦設備各項耗材費。 |
| | 年 | 1 | 310,000 | 310,000 | 辦公用品文具紙張及碳粉等消耗品。 |
| | 張 | 18,000 | 16 | 288,000 | 製發國民身分證耗材費。 |
| | 年 | 1 | 200,000 | 200,000 | 辦公用非消耗品購置。 |
| | | | | 857,297 | |
| | 年 | 1 | 551,417 | 551,417 | 印刷、廣告、宣導、環境佈置、清潔及雜支等。 |
| | 年 | 1 | 80,000 | 80,000 | 召開會議、整編門牌、巡迴查對、列席里民大會及其他專案業務等誤餐費。 |
| | 月 | 12 | 5,490 | 65,880 | 保全服務費。 |
| | 年 | 1 | 60,000 | 60,000 | 志工教育訓練、教材、聯誼活動及雜支等。 |
| | 年 | 1 | 20,000 | 20,000 | 便民工作站各項業務費用。 |
| 0281 房屋建築養護費 | 年 | 1 | 80,000 | 80,000 | 辦理自然人憑證發證業務相關費用等。(收支併列) |
| | | | | 64,119 | |

臺中市豐原區戶政事務所

歲出計畫說明提要與各項費用明細表

中華民國 108 年度

單位：新臺幣元

| 用途別科目 | 單位 | 數量 | 單價 | 預算數 | 說明 | |
|-------------------|---------------------|-----|---------|---------|---------------------------|---------------------------------|
| 戶政業務 — 戶政業務 | 年 | 1 | 64,119 | 64,119 | 辦公廳舍及建築零星修繕、維護等費用。 | |
| | | | | 34,584 | | |
| | 0282 車輛及辦公器具養 護費 | 人/年 | 33 | 1,048 | 34,584 | 辦公用機具保養及維修等費用。 |
| | 0283 設施及機械設備養 護費 | | | | 130,000 | |
| | | 年 | 1 | 120,000 | 120,000 | 經常性一般公務用儀器、機械、 電器設備保養及維修等費用。 |
| | 年 | 1 | 10,000 | 10,000 | 消防安全設備檢查、申報、保養 及維修等費用。 | |
| 0291 國內旅費 | | | | 100,000 | | |
| | 年 | 1 | 100,000 | 100,000 | 開會、因公出差及受訓等旅費。 | |

戶政業務
—
戶政業務

臺中市豐原區戶政事務所

歲出計畫說明提要與各項費用明細表

中華民國 108 年度

單位：新臺幣元

| | | | | | | | | | | |
|-----------------|--------------------|-------------------------------------|--------------------------------|---------|----------------|-----|------|-------|-----------------|--|
| 一般建築及設備—一般建築及設備 | 業務計畫及工作計畫 名稱與編號 | | 33031119001 一般建築及設備—一般建築及設備 | | 承辦單位 | 行政課 | 預算金額 | 605千元 | 一般建築及設備—一般建築及設備 | |
| | 歲出計畫說明 | 一.計畫內容：新購及檢測維修冷氣設備。 二.預期成果：如期完成。 | | | | | | | | |
| | 用途別科目 | 單位 | 數量 | 單價 | 預算數 | 說明 | | | | |
| 合計 | | | | 605,000 | 市款605,000元 | | | | | |
| 0300 設備及投資 | | | | 605,000 | 市款605,000元 | | | | | |
| 0319 雜項設備費 | 年 | 1 | 605,000 | 605,000 | 新購及檢測維修冷氣設備費用。 | | | | | |

臺中市豐原區戶政事務所

各項費用彙計表

中華民國108年度

單位：新臺幣千元

| 工作計畫名稱及編號 | 33031110101 行政管理 | 33031110901 戶政業務 | 33031119001 一般建築及設備 | 合 計 | | |
|---------------------|---------------------|---------------------|------------------------|--------|--|--|
| 第一、二級用途別 科目名稱及編號 | | | | | | |
| 合 計 | 38,356 | 3,976 | 605 | 42,937 | | |
| 010000人事費 | 37,456 | 519 | | 37,975 | | |
| 010300法定編制人員待遇 | 25,402 | | | 25,402 | | |
| 010500技工及工友待遇 | 413 | | | 413 | | |
| 011100獎金 | 5,386 | | | 5,386 | | |
| 012100其他給與 | 528 | | | 528 | | |
| 013100加班值班費 | 1,093 | 519 | | 1,612 | | |
| 014200退休離職儲金 | 2,341 | | | 2,341 | | |
| 015100保險 | 2,295 | | | 2,295 | | |
| 020000業務費 | 776 | 3,457 | | 4,233 | | |
| 020100教育訓練費 | | 30 | | 30 | | |
| 020200水電費 | | 460 | | 460 | | |
| 020300通訊費 | | 220 | | 220 | | |
| 021300資訊服務費 | | 120 | | 120 | | |
| 021400其他業務租金 | | 200 | | 200 | | |
| 023100保險費 | 0 | 26 | | 26 | | |
| 024900臨時人員酬金 | 396 | | | 396 | | |
| 025000按日按件計資酬金 | | 32 | | 32 | | |
| 027100物品 | | 1,183 | | 1,183 | | |
| 027900一般事務費 | 306 | 857 | | 1,163 | | |
| 028100房屋建築養護費 | | 64 | | 64 | | |
| 028200車輛及辦公器具養護費 | 2 | 35 | | 36 | | |
| 028300設施及機械設備養護費 | | 130 | | 130 | | |
| 029100國內旅費 | | 100 | | 100 | | |
| 029800特別費 | 72 | | | 72 | | |
| 030000設備及投資 | 100 | | 605 | 705 | | |
| 031900雜項設備費 | 100 | | 605 | 705 | | |
| 040000獎補助費 | 24 | | | 24 | | |
| 045600獎勵及慰問 | 24 | | | 24 | | |

臺中市豐原區戶政事務所

歲出一級用途別科目分析表

中華民國108年度

單位：新臺幣千元

| 名稱及編號 | 合計 | 經常支出 | | | | | | 資本支出 | | | | | |
|------------------------|--------|--------|-------|------|-----|-----|--------|------|-----|-------|------|-----|-----|
| | | 人事費 | 業務費 | 獎補助費 | 債務費 | 預備金 | 小計 | 人事費 | 業務費 | 設備及投資 | 獎補助費 | 預備金 | 小計 |
| 合計 | 42,937 | 37,975 | 4,233 | 24 | | | 42,232 | | | 705 | | | 705 |
| 33031110000 民政支出 | 42,937 | 37,975 | 4,233 | 24 | | | 42,232 | | | 705 | | | 705 |
| 33031110100 一般行政 | 38,356 | 37,456 | 776 | 24 | | | 38,256 | | | 100 | | | 100 |
| 33031110101 行政管理 | 38,356 | 37,456 | 776 | 24 | | | 38,256 | | | 100 | | | 100 |
| 33031110900 戶政業務 | 3,976 | 519 | 3,457 | | | | 3,976 | | | | | | |
| 33031110901 戶政業務 | 3,976 | 519 | 3,457 | | | | 3,976 | | | | | | |
| 33031119000 一般建築及設備 | 605 | | | | | | | | | 605 | | | 605 |
| 33031119001 一般建築及設備 | 605 | | | | | | | | | 605 | | | 605 |

臺中市豐原區戶政事務所

資本支出分析表

中華民國108年度

單位：新臺幣千元

| 名稱及編號 | 合計 | 設備及投資 | | | | | | | | 其他資本支出 | |
|------------------------|-----|-------|---------|---------|------|------|--------|------|----|--------|----|
| | | 土地 | 房屋建築及設備 | 公共建設及設施 | 機械設備 | 運輸設備 | 資訊軟體設備 | 雜項設備 | 權利 | | 投資 |
| 合計 | 705 | | | | | | | 705 | | | |
| 33031110100 一般行政 | 100 | | | | | | | 100 | | | |
| 33031110101 行政管理 | 100 | | | | | | | 100 | | | |
| 33031119000 一般建築及設備 | 605 | | | | | | | 605 | | | |
| 33031119001 一般建築及設備 | 605 | | | | | | | 605 | | | |

臺中市豐原區戶政事務所
人事費彙計表

中華民國108年度

單位：新臺幣元

| 類別 | 預算員額 | 全年度人事費 | | | | | | | | | | | 備註 | |
|-------|------|--------|--------|------------|---------|---------|-----------|---------|-----------|--------|-----------|-----------|------------|----|
| | | 民意代表待遇 | 政務人員待遇 | 法定編制人員待遇 | 約聘僱人員待遇 | 技工及工友待遇 | 獎金 | 其他給與 | 加班值班費 | 退休退職給付 | 退休離職儲金 | 保險 | | 合計 |
| 合計 | 34 | | | 25,401,540 | | 412,500 | 5,385,899 | 528,000 | 1,611,773 | | 2,340,684 | 2,294,604 | 37,975,000 | |
| 正式員額 | 33 | | | 25,401,540 | | | 5,299,961 | 528,000 | 1,058,398 | | 2,340,684 | 2,239,656 | 36,868,239 | |
| 職員 | 33 | | | 25,401,540 | | | 5,299,961 | 528,000 | 1,058,398 | | 2,340,684 | 2,239,656 | 36,868,239 | |
| 技工 | 1 | | | | | 412,500 | 85,938 | | 34,375 | | | 54,948 | 587,761 | |
| 其他人事費 | | | | | | | | | 519,000 | | | | 519,000 | |

臺中市豐原區戶政事務所

人事費分析表

中華民國108年度

0133010100-民政支出-一般行政-行政管理

單位：新臺幣元

| 類別 | 預算員額 | 全年度人事費 | | | | | | | | | | | 備註 | |
|------|------|--------|--------|------------|---------|---------|-----------|---------|-----------|--------|-----------|-----------|------------|----|
| | | 民意代表待遇 | 政務人員待遇 | 法定編制人員待遇 | 約聘僱人員待遇 | 技工及工友待遇 | 獎金 | 其他給與 | 加班值班費 | 退休退職給付 | 退休離職儲金 | 保險 | | 合計 |
| 合計 | 34 | | | 25,401,540 | | 412,500 | 5,385,899 | 528,000 | 1,092,773 | | 2,340,684 | 2,294,604 | 37,456,000 | |
| 正式員額 | 33 | | | 25,401,540 | | | 5,299,961 | 528,000 | 1,058,398 | | 2,340,684 | 2,239,656 | 36,868,239 | |
| 職員 | 33 | | | 25,401,540 | | | 5,299,961 | 528,000 | 1,058,398 | | 2,340,684 | 2,239,656 | 36,868,239 | |
| 技工 | 1 | | | | | 412,500 | 85,938 | | 34,375 | | | 54,948 | 587,761 | |

臺中市豐原區戶政事務所

人事費分析表

中華民國108年度

0133090100-民政支出-戶政業務-戶政業務

單位：新臺幣元

| 類別 | 預算員額 | 全年度人事費 | | | | | | | | | | | 備註 | | |
|-------|------|--------|--------|----------|---------|---------|----|------|---------|--------|--------|----|----|---------|--|
| | | 民意代表待遇 | 政務人員待遇 | 法定編制人員待遇 | 約聘僱人員待遇 | 技工及工友待遇 | 獎金 | 其他給與 | 加班值班費 | 退休退職給付 | 退休離職儲金 | 保險 | | 合計 | |
| 合計 | | | | | | | | | 519,000 | | | | | 519,000 | |
| 其他人事費 | | | | | | | | | 519,000 | | | | | 519,000 | |

臺中市豐原區戶政事務所

公務車輛明細表

中華民國108年度

單位：新臺幣元

| 業務計畫 及工作計 畫名稱 | 車輛 數 | 車輛 種類 | 乘客 人數 (不含 司機) | 購置 年月 | 汽缸總 排氣量 (立方 公分) | 牌照稅 (全年) | 燃料使 用費 (全年) | 油料費(全年) | | | 養 護 費 | 車輛 保險 費 | 車輛 檢驗 費 | 備註 |
|---------------------|---------|------------|------------------------|----------|--------------------------|-------------|-------------------|------------|-----------|----|-------------|---------------|---------------|------------|
| | | | | | | | | 數量 (公升) | 單價 (元) | 金額 | | | | |
| 一般行政 行政管理 | | 現有車輛 | | | | | | | | | 1,700 | 435 | | |
| | 1 | 輕型電動機 車 | | 10403 | 2.1HP | | | | | | 1,700 | 435 | | 車號：078-QKW |
| | | 合計 | | | | | | | | | 1,700 | 435 | | |

歲出按職能及經

中華民國108

| 職能別分類 | 經濟性分類 | 經常支出 | | | | | | | 資本支出 | | | |
|---------------|-------|--------|-----------|------|--------|------|-----------|-----|--------|-------|-------|----------|
| | | 受僱人員報酬 | 購買商品及勞務支出 | 債務利息 | 土地租金支出 | 經常移轉 | | | 經常支出合計 | 投資及增資 | | |
| | | | | | | 對企業 | 對非營利及民間機構 | 對政府 | | 對國外 | 對營業基金 | 對非營業特種基金 |
| 總計 | | 38,403 | 3,805 | | | | | | 42,232 | | | |
| 01 一般公共事務 | | 38,403 | 3,805 | | | | | | 42,232 | | | |
| 02 防衛 | | | | | | | | | | | | |
| 03 公共秩序與安全 | | | | | | | | | | | | |
| 04 教育 | | | | | | | | | | | | |
| 05 保健 | | | | | | | | | | | | |
| 06 社會安全與福利 | | | | | | | | | | | | |
| 07 住宅及社區服務 | | | | | | | | | | | | |
| 08 娛樂、文化與宗教 | | | | | | | | | | | | |
| 09 燃料與能源 | | | | | | | | | | | | |
| 10 農、林、漁、牧業 | | | | | | | | | | | | |
| 11 礦業、製造業及營造業 | | | | | | | | | | | | |
| 12 運輸及通信 | | | | | | | | | | | | |
| 13 其他經濟服務 | | | | | | | | | | | | |
| 14 環境保護 | | | | | | | | | | | | |
| 15 其他支出 | | | | | | | | | | | | |

豐原區戶政事務所

濟性綜合分類表

年度

單位：新臺幣千元

| 資本支出 | | | | | | | | | | | | | 總計 |
|------|-------------------------|-----|-----|------|--------|--------|-----------|----------|----------|----------|---------------------|--------|--------|
| 資本移轉 | | | | 土地購入 | 無形資產購入 | 固定資本形成 | | | | | | 資本支出合計 | |
| 對企業 | 對非營利 家庭及 機構 民間 | 對政府 | 對國外 | | | 住宅 | 非住宅 房屋 | 營建 工程 | 運輸 工具 | 資訊 軟體 | 其他 機器 及 設備 | | |
| | | | | | | | | | | | 705 | 705 | 42,937 |
| | | | | | | | | | | | 705 | 705 | 42,937 |

臺中市豐原區戶政事務所 轉帳收支對照表

中華民國108年度

單位：新臺幣千元

| 歲 出 | | | | 歲 入 | | | | | |
|-----|-----|----|-------------|-------|-----|-----|----|-------------|-------|
| 科 目 | | | | 預 算 數 | 科 目 | | | | 預 算 數 |
| 款 | 項 | 目 | 節 名稱 及 編號 | | 款 | 項 | 目 | 節 名稱 及 編號 | |
| | | | 總計 | 80 | | | | 總計 | 80 |
| 03 | | | 00030000000 | 80 | 03 | | | 04000000000 | 80 |
| | 012 | | 臺中市政府民政局主管 | | | 045 | | 規費收入 | |
| | | | 00031110000 | 80 | | | | 04031110000 | 80 |
| | | | 臺中市豐原區戶政事務所 | | | | | 臺中市豐原區戶政事務所 | |
| | | 02 | 33031110900 | 80 | | | 02 | 04031110200 | 80 |
| | | | 戶政業務 | | | | | 使用規費收入 | |
| | | 01 | 33031110901 | 80 | | | 02 | 04031110214 | 80 |
| | | | 戶政業務 | | | | | 服務費 | |